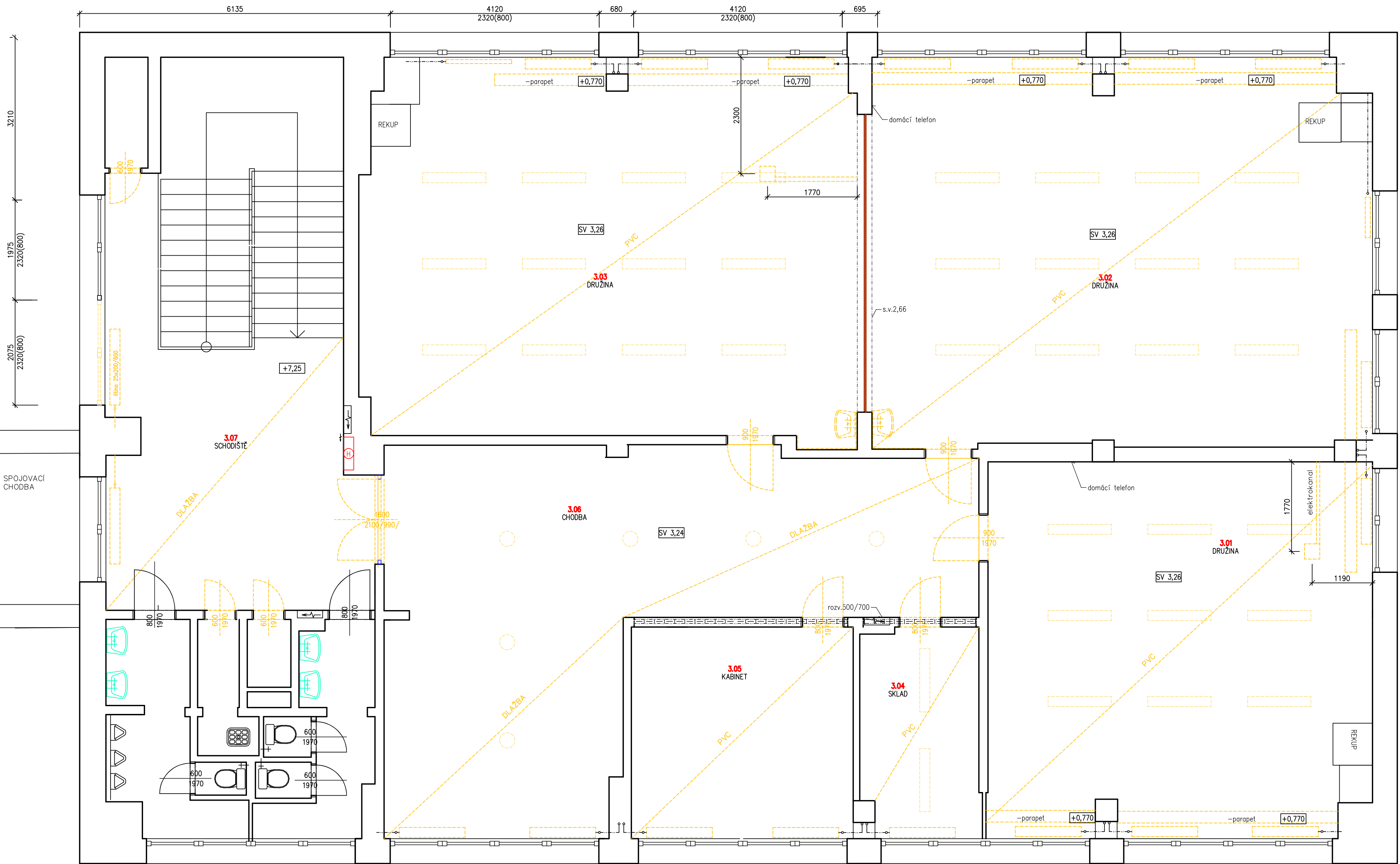
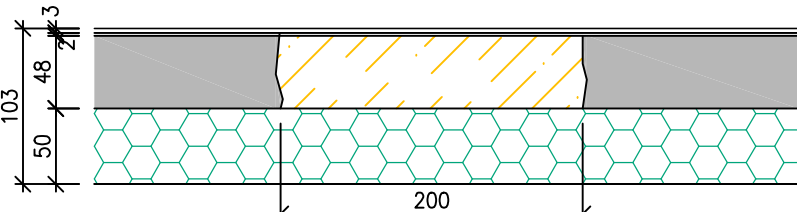


PŮDORYS 3.NP



ELEKTROKANÁL M 1:10



| Tabulka místností | | | | | |
|-----------------------------|-----------|-------------|-----------|-----------|---------|
| Číslo | Jméno | Plocha [m²] | Obvod [m] | Výška [m] | Podlaha |
| 3.01 | DRUŽINA | 55,68 | 31,7 | 3,26 | PVC |
| 3.02 | DRUŽINA | 75,69 | 37,28 | 3,26 | PVC |
| 3.03 | DRUŽINA | 73,63 | 35,46 | 3,26 | PVC |
| 3.04 | SKLAD | 9,57 | 13,2 | 3,26 | PVC |
| 3.05 | KABINET | 18,31 | 17,12 | 3,26 | PVC |
| 3.06 | CHODBA | 59,13 | 40,64 | 3,26 | PVC |
| 3.07 | SCHODIŠTĚ | 29,48 | 29,88 | 3,26 | PVC |
| Celková plocha [m²]: 321,49 | | | | | |

- LEGENDA MATERIÁLŮ
- STÁVAJÍCÍ ZDVO
 - ZDVO PŘÍČEK
 - BOURANÉ KONSTRUKCE
 - ZDVO NOVÉ
 - TĚLESA ÚSTŘEDNÍHO TOPEŇ
 - STROPNÍ TĚLESA ŽÁŘÍKOVÁ
 - STROPNÍ TĚLESA ŽÁROVKOVÁ
 - NOVÉ VYBAVENÍ ZT
 - BOURANÉ VYBAVENÍ ZT
 - NÁBYTEK NOVÝ

| | | | | | |
|---|--|---|--|---|--|
| STAVEBNÍ PROJEKTY | | ANNA DINDÁKOVÁ | | IČO: 433 35 501 DIČ: CZ6558166725 | |
| Zodpovědný projektant: PAVEL DINDÁK | | Základové číslo: 30082022 | | Paré č. | |
| Katastrální čísto: RYBÁŘE | | Stupeň: DSS | | | |
| Stavební úřad: KARLOVY VARY | | Datum: 09.2022 | | Investor: STATUTÁRNÍ MĚSTO KARLOVY VARY, MOSKEVSKÁ 2035/21, 361 20 KARLOVY VARY | |
| Obec: KARLOVY VARY | | Formát: 8A4 | | | |
| Autorizace: | | název stavby: | | | |
|  | | ZŠ KRUŠNOHORSKÁ 11, KARLOVY VARY DRUŽINA | | | |
| | | profese: D1 – ARCHITEKTONICKÉ A STAVEBNÍ ŘEŠENÍ | | SQ(PS): SO 01 | |
| | | obsah výkresu: PŮDORYS 3.NP BOURÁNÍ | | Mřížka: 1:50 Č.výk.: D.1.1.4 | |